

# Durchgängiges Wassermanagement

Mit MuM läuft's bei Ihnen!



# Bei uns wird Wasser schlauer

In der Wasserversorgung ist eine durchgängige Softwarelösung mit bedarfsgerechten Funktionen bei Ihrer täglichen Arbeit unverzichtbar. Angefangen bei einem praktischen Auskunftssystem am Schreibtisch über mobile Lösungen wie Apps für Monteure im Außeneinsatz und Portalen für die Öffentlichkeit bis hin zum Vollerfassungsarbeitsplatz.

## **Wir sorgen dafür, dass es über alle Bereiche des Wassermanagements hinweg optimal läuft.**

Unsere Produktpalette bietet basierend auf weltweiten Standards (z. B. Autodesk, Oracle, PostgreSQL, SQLite uvm.) umfassende Funktionen für die Planung, Erfassung, Dokumentation und Verwaltung Ihrer 2D- und 3D-Infrastrukturdaten in einer Datenbank mit Raumbezug. So haben Sie überall und jederzeit Zugriff auf alle aktuellen Daten.

*„GIS-Daten werden nicht mehr nur zur Dokumentation verwendet, sondern auch für den Vertrieb, für die Arbeitsvorbereitung den Bereitschaftsdienst und die Montage vor Ort. Somit ist die Lösung von MuM bei unserer täglichen Arbeit nicht mehr wegzudenken.“*  
Fernwärme Ulm GmbH



# Das Auskunftssystem für Ihre Wasserdaten

Im Zentrum steht mit MapEdit ein praktisches System zur Verfügung, das Ihre raumbezogenen Daten rund um das Wassernetz auf einer übersichtlichen grafischen Navigationsoberfläche darstellt.

Hier lassen sich Sach- und Geometriedaten einfach einsehen, erfassen, ändern und verwalten.

The screenshot shows the MapEdit desktop application interface. The main window displays a map of a water network with various pipes and structures. On the left, there is a 'Layer' panel with a tree view of data layers. On the right, there is a 'Properties' panel for a selected object, showing fields for name, ID, and various technical specifications. The interface includes a standard menu bar and toolbar at the top.

**Übersicht der Themen mit Layern:**

- (Ab)Wassernetz
- ALKIS
- Schutzgebiete
- Grünflächenkataster
- Bebauungspläne
- Flächennutzungspläne
- Luftbilder
- uvm.

**Sachdaten direkt anzeigen:**

- Funktion
- Druckzone
- Baujahr
- Material
- Nennweite
- Lagegenauigkeit
- Länge
- uvm.

**Darstellung der Objekte:**

- Leitung
- Schieber
- Hydrant
- Einbauteil
- Schachtbauwerk
- Schutzrohr
- uvm.



## Suche und Filter

Neben einer Adresssuchfunktion lassen sich auch in den Formularen zu jeweiligen Themen Filter anwenden. Die Ergebnisse können sowohl grafisch als auch tabellarisch angezeigt und exportiert werden.

Finden Sie beispielsweise alle Leitungsabschnitte mit einer bestimmten Materialkennung, z. B. „Kunststoff“, lassen Sie sich die Längen aufsummieren und eine Excel-Liste dazu ausspielen.



## Eine Datenbank mit allen Daten

In der Karte kann gemessen, Anpassungen können eingezeichnet und Kommentare vermerkt werden. Durch die Anbindung an eine zentrale Datenbank im Hintergrund werden Änderungen direkt übernommen und alle Kollegen sind zu jeder Zeit auf dem neuesten Stand.



## Netzverfolgung auf Mausclick

Die Netzverfolgung ermöglicht über intelligente Leitungstopologien eine automatische Suche aller Objekte, welche miteinander verknüpft sind.

So lassen sich schnell und unkompliziert z. B. die nächstgelegenen Absperrarmaturen finden oder alle von einer Baumaßnahme in einem Leitungsabschnitt betroffenen Haushalte ausfindig machen und per Serienbrief informieren.

## Auch vor Ort alles griffbereit

MapEdit Mobile ist eine Lösung speziell für Smartphones und Tablets. Das ist nicht nur eine praktische Softwarelösung zum Mitnehmen, sondern spart richtig viel Zeit, wenn es darauf ankommt.

### Wenn es schnell gehen muss

Bei Stör- oder Schadensfällen, wie z. B. Wasserrohrbrüchen, ist eine schnelle Reaktion gefragt. Monteure können mit MapEdit Mobile alle Daten vor Ort abrufen und auf Basis dessen entscheiden, was zu tun ist.

Fragen nach der richtigen Absperrarmatur oder den nächstgelegenen Hydranten sowie dem Weg dorthin lassen sich in Sekunden beantworten.

### Weniger Fehler sparen Zeit und Geld

Anstehende Kontrollen werden deutlich vereinfacht. Zwischenschritte, wie das Ausdrucken von Listen und deren Übertragung, entfallen. Anmerkungen, Änderungen, Erfassung/Behebung von Mängeln usw. werden direkt per App im System erfasst.

Die zu prüfenden Objekte, wie z. B. Hydranten oder Hausanschlüsse, lassen sich durch das Scannen eines QR-Codes schnell und unkompliziert finden und zuordnen.



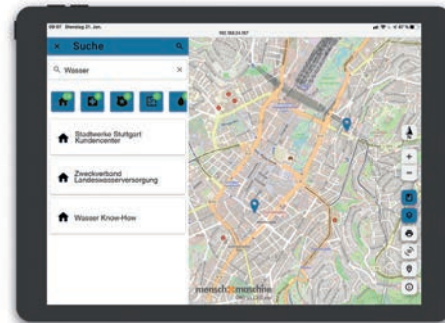
# Für die Öffentlichkeit

Stellen Sie mit Hilfe des MapEdit Portals Informationen der Öffentlichkeit zur Verfügung. Mit einer intuitiv bedienbaren Oberfläche findet sich jeder Nutzer schnell zurecht. Eine „Google-like“ Volltextsuche und vordefinierbare Themen erleichtern die Bedienung.

## Weil Bilder mehr sagen

Unterschiedliche Darstellungsmöglichkeiten sorgen im MapEdit Portal für die übersichtliche und leicht verständliche Visualisierung der Inhalte. Stellen Sie Ihre Versorgungsgebiete auf einer interaktiven Karte mit den jeweiligen Beratungsstellen inkl. Adressen, Kontaktdaten und Notfallnummern dar.

Standorte von z. B. Schwimmbädern, Seen oder Informationen zu Wasserqualität, Trinkwasseranalysen und vielem mehr werden leicht und intuitiv gefunden.



Hier geht es zu unserem Demoportal.  
Springen Sie rein!

Besteht der Bedarf, neben einem reinem Auskunftssystem Fachthemen zu bearbeiten, Objekte wie z.B. neue Hausanschlüsse oder Leitungen zu digitalisieren sowie deren Sachdaten zu ändern und in der zentralen Datenbank nachzuführen? Das lässt sich wahlweise über einen integrierten CAD-Kern oder über AutoCAD (Map 3D) in unserem MapEdit Professional bzw. Ultimate bewerkstelligen.

## Integrierte CAD-Funktionalität

Es werden alle klassischen CAD-Werkzeuge zur Verfügung gestellt, um Konstruktionen und Plotausgaben direkt im Vollerfassungsarbeitsplatzes durchzuführen.

Stellen Sie beispielsweise fest, dass die Lage eines Leitungsabschnittes nicht korrekt im System angelegt ist, können Sie dies unkompliziert anpassen und die Pläne dank einer einfachen, aber leistungsfähigen Plotfunktion professionell bereitstellen.



## Variantenplanung

Eine flexible Verwaltung ermöglicht die Planung mehrerer Varianten, inklusive der Ausgabe von Stücklisten pro Variante. Haben Sie sich für eine Variante entschieden, kann diese einfach und unkompliziert in den Bestand übernommen werden.

So lassen sich z. B. bei der Verlegung von Wasserleitungen im Zuge einer Baumaßnahme von Anfang an unterschiedliche Varianten in Betracht ziehen. Vergleichen Sie, welche Variante den geringsten Materialaufwand hat und tatsächlich umgesetzt werden soll.







Mit der weltweit branchenführenden Software für Wasserwirtschaft komplettiert INNOVYZE aus der Autodesk-Familie unsere Produktpalette zum Thema Wassermanagement.

## Nachhaltige Entwässerungssysteme

Für die Erstellung detaillierter Entwässerungssysteme bietet InfoDrainage alle Werkzeuge. Von der schnellen Planung bis zur zuverlässigen Prüfung liefert das Programm nachhaltige, kosteneffiziente und auflagenkonforme Entwürfe.



Zudem gewährleistet eine Schnittstelle zu Autodesk Civil 3D einen nahtlosen Datenaustausch mit anderen CAD- und GIS-Plattformen und vereinfacht so die Konstruktion.

## Risikomanagement

InfoWorks ICM dient zur Planung und Verwaltung von Hochwasserschutz-, Regenwasser- und Abwassersystemen. Es ermöglicht die Modellierung von Einzugsgebieten unter Berücksichtigung hydraulischer und hydrologischer Netzelemente für Wasser und Abwasser.

Planen Sie Anlagenerweiterungen für die Kapazitätsverbesserungen oder simulieren Notfallszenarien für einen optimalen Hochwasserschutz.



# Wir sorgen für Ihren digitalen Vorsprung

## Durchgängige Lösung

Die durchdachte Systemarchitektur auf Basis weltweiter Standards (z. B. Autodesk, Oracle uvm.) und unseren Eigentechnologien gewährleistet eine hohe Flexibilität und einfache Anpassbarkeit an Ihre Bedürfnisse. Aber nicht nur softwareseitig handelt es sich um eine durchgängige Lösung.

Bei Mensch und Maschine bekommen Sie alles aus einer Hand: Software – Consulting – Ausbildung – Entwicklung sowie Service und Unterstützung verschiedenster Art in Ihren Projekten.

## Praxisorientiert und individuell

Wir entwickeln maßgeschneiderte Lösungen aus der Praxis für die Praxis. In Zusammenarbeit mit unseren Kunden entstehen seit über 10 Jahren praktische Anwendungen. Aus diesem Erfahrungsschatz entwickeln sich immer wieder neue Lösungen, von denen auch Sie profitieren können.

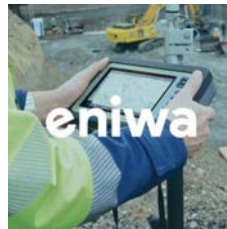
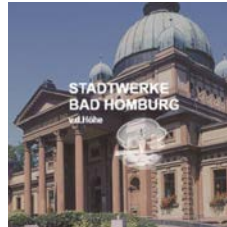
## Interdisziplinär

Mensch und Maschine vereint Experten aus den unterschiedlichsten Fachrichtungen. Oftmals gehen Bereiche, sei es Architektur, Maschinenbau oder Infrastruktur, fließend ineinander über. Bei uns erhalten Sie zu jedem Thema die fachlich passende Unterstützung. Und das von der Planung bis zum Betrieb.



So erreichen Sie uns:  
Mensch und Maschine  
Infrastruktur GmbH  
Telefon +49 711 933 483-0  
[mapedit@mum.de](mailto:mapedit@mum.de)

# Erfolgreiche Lösungen – zufriedene Kunden



Alle Referenzen finden Sie unter [www.mum.de/referenzen-mapedit](http://www.mum.de/referenzen-mapedit)

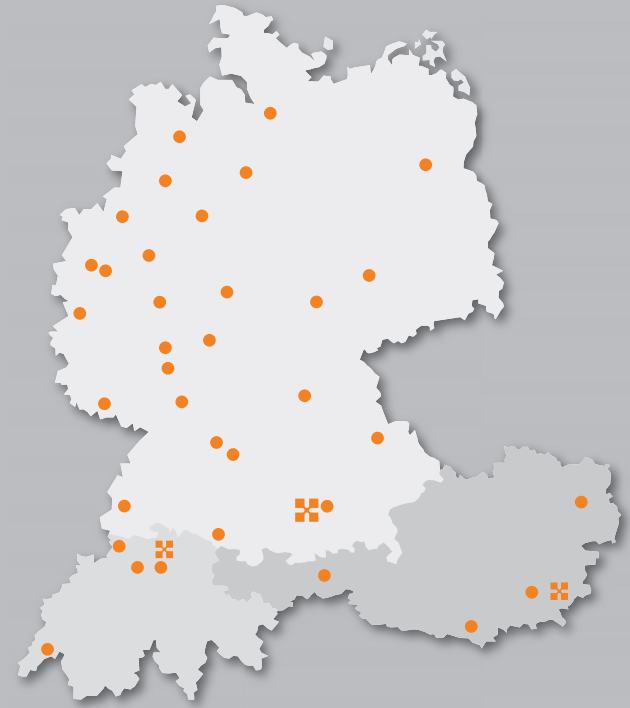
Weitere Infos zu MapEdit auf unserer Homepage <https://www.mapedit.de>

## Ihr Partner ganz nah – für mehr Produktivität und Effizienz

An rund 40 Standorten in Deutschland, Österreich  
und in der Schweiz. Auf Mensch und Maschine (MuM)  
können Sie sich verlassen – seit über 35 Jahren.

## Passende Digitalisierungslösungen und umfassende Dienstleistungen

Mit über 1.000 Mitarbeitern weltweit gehört MuM zu  
den führenden Anbietern für Computer Aided Design,  
Manufacturing und Engineering (CAD/CAM/CAE),  
Product Data Management (PDM) und Building  
Information Modeling (BIM).



### **Mensch und Maschine Deutschland GmbH**

Argelsrieder Feld 5  
82234 Wessling

© +49 (0)81 53 / 933 0  
[www.mum.de](http://www.mum.de)

### **Mensch und Maschine Austria GmbH**

Großwilfersdorf 102/1  
8263 Großwilfersdorf 1

© +43 (0)33 85 / 660 01  
[www.mum.at](http://www.mum.at)

### **Mensch und Maschine Schweiz AG**

Zürichstrasse 25  
8185 Winkel

© +41 (0)44 864 19 00  
[www.mum.ch](http://www.mum.ch)

**mensch**  **maschine**  
CAD as CAD can