

BIM in der Praxis: Statik- und Bewehrungs-Software für Ingenieurbau

Projekte: Brückenbau, Geotechnik/Tunnelbau, Hochbau nach der BIM-Methodik
Kunden: Planungs- und Ingenieurbüros sowie Baufirmen in über 60 Ländern

Die MuM-Konzerntochter SOFISTIK AG ist ein technologisch führender Anbieter von Statik- und Bewehrungs-Software für Ingenieurbau, insbesondere Brückenbau, Geotechnik/Tunnelbau sowie Hochbau - mit beeindruckenden Referenzen in aller Welt, z.B. das 2022 fertiggestellte Sixth Street Viaduct in Los Angeles, USA.

Über 3.000 Kunden in mehr als 60 Ländern auf allen Kontinenten nutzen SOFISTIK-Software zur Realisierung ihrer Projekte - vom einfachen Einfamilienhaus bis zum komplexen Großbauwerk - selbstverständlich nach der gewerkübergreifenden BIM-Methodik sowie entsprechend den jeweiligen internationalen Normen.

Spezielle Module wie der Bridge + Infrastructure Modeler zur Planung von Brücken, Tunnel und anderer Profilbauwerke wie z.B. Lärmschutzwände, die CFD-Berechnung (Computational Fluid Dynamics) von Starkwind-Einflüssen oder Funktionen zur Berechnung der Gebäudesicherheit bei Erdbeben runden das Portfolio ab.



BIM in practice: Structural Analysis & Reinforcement for Civil Engineering

Projects: Bridge design, Geotechnics/Tunneling and Building construction

Customers: Design/Engineering offices and Construction firms in over 60 countries

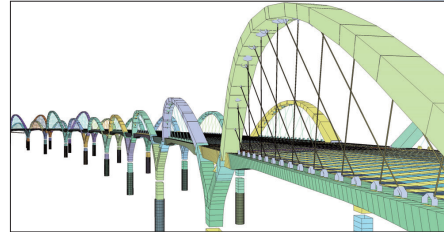
M+M Group member SOFISTIK AG is a leading technology provider of structural analysis and reinforcement software for civil engineering, particularly Bridge, Geotechnics/Tunneling and Construction Design - with impressive references around the world, e.g. Sixth Street Viaduct in Los Angeles, USA, completed in 2022.

Over 3,000 customers in more than 60 countries on all continents use SOFISTIK Software to realise their projects - from simple family homes up to complex large scale buildings and facilities, of course using the cross-discipline BIM method and according to the appropriate international standards.

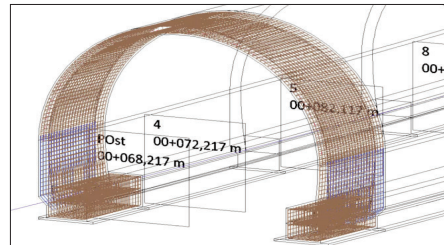
Special modules like the Bridge + Infrastructure Modeler to design Bridges, Tunnels and other profile buildings like noise barriers, a CFD (Computational Fluid Dynamics) module for wind analysis, or functions for seismic analysis of building safety in case of earthquakes are completing the portfolio.



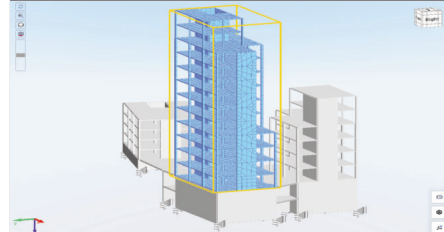
Sixth Street Viaduct, Los Angeles, USA / Kunde/Customer: COWI North America



SOFISTIK Rechenmodell / Computer model



SOFISTIK Bridge + Infrastructure Modeler: Tunnel Bewehrung/Reinforcement



SOFISTIK Erdbebenberechnung / Seismic Analysis



SOFISTIK CFD (Computational Fluid Dynamics) / Wind Analysis

mensch+maschine
Software

Mensch und Maschine

Software SE

Argelsrieder Feld 5

D-82234 Wessling

Tel. +49 (0) 81 53 / 9 33 - 0

Fax +49 (0) 81 53 / 9 33 - 100

www.mum.de

mensch+maschine
Software



Sixth Street Viaduct, Los Angeles, USA / Foto: Tobias Peschke